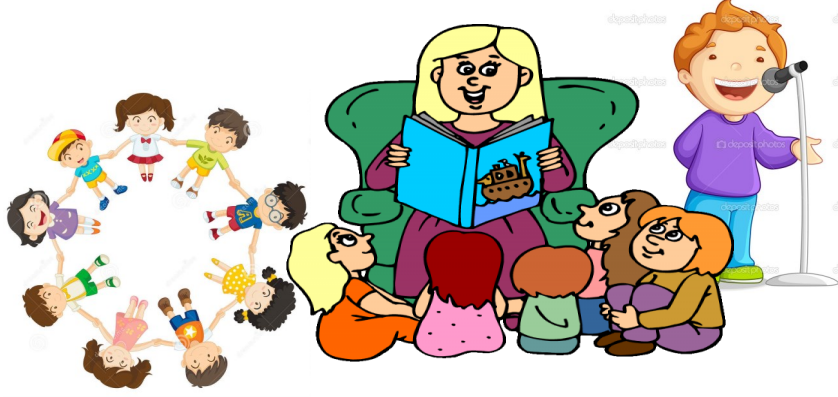


GÜNLÜK ZAMAN ÇİZELGESİ

	GİRİŞ	ÇIKIŞ
SABAH GRUBU	08:00	13:00
ÖĞLE GRUBU	13:00	18:00
ÇOCUK KULÜBÜ	13:00	17:10

GÜNE BAŞLAMA ZAMANI

Öğretmen ve çocuklar sınıfın ya da bahçenin uygun bir yerinde çember şeklinde otururlar. Öğretmen, öğrencileri ile sohbet eder. Şarkı söyleme, öykü anlatma, parmak oyunları gibi etkinlikler yapılabilir.



OYUN ZAMANI

Güne başlama zamanı sona erdiğinde öğretmen çocuklara öğrenme merkezlerini tanıtır; “Bugün nerede oynamak istiyorsun?” şeklinde sorular sorarak çocukların tercihlerini belirtmelerini ister. Böylece çocuklar günlerini planlamayı öğrenmeye başlarlar. Çocuklar tercih ettikleri merkezlere yönelir ve serbest oynarlar.



BESLENME ZAMANI

Okulumuz Beslenme Dostu Okul bayrağına sahiptir. Okulumuzda Beslenme Dostu Okul Menüsü uygulanır.



ETKİNLİK ZAMANI

Etkinlik Çeşitleri; Türkçe, Sanat, Drama, Müzik, Hareket, Oyun, Fen, Matematik, Okuma Yazmaya Hazırlık ve Alan Gezileri şeklindedir. Öğretmen ya da çocuklar tarafından yapılandırılmış/yarı yapılandırılmış/ yapılandırılmamış etkinlikler **sınıf içinde** yapılabileceği gibi **açık havada da** yapılabilir.



EVE GİDİŞ ZAMANI

Çocukların günlerini planlamaları, planladıklarını uygulamaları ve gün sonunda da yaptıklarını değerlendirmeyi öğrenmeleri önemli bir kazanımdır.

Bu nedenle, günün sonunda yine bütün grup bir araya toplanır ve **günün değerlendirilmesi** amaçlı sohbet edilir.

Mümkün olduğu kadar açık uçlu sorular aracılığıyla, hangi öğrenme merkezlerinde ne tür oyunlar oynadıkları, hangi etkinlikleri yaptıkları, ortam ve materyaller gibi konularda çocuklarla beraber değerlendirme yapılır.



Hazırlayan : Murat KARAKAYA