



T.C.  
ÇANAKKALE VALİLİĞİ

ATATÜRK ANAOKULU  
MÜDÜRLÜĞÜ

# 2015-2019 STRATEJİK PLANI



☒ Adres ► Esenler mah.Ahmet Piriştina cad.  
Tülin 1 sok. 54/2 Merkez/ÇANAKKALE

☎ Telefon ► (0286) 212 4125

Faks ► (0286) 212 4107

@ E-Posta ► [971857@meb.k12.tr](mailto:971857@meb.k12.tr)

Web ►

[www.ataturkanaokulu17.meb.k12.tr](http://www.ataturkanaokulu17.meb.k12.tr)



**“Küçük hanımlar, küçük beyler!**

**Sizler hepiniz geleceğin bir gülü, yıldızı ve ikbal ışığıdır. Memleketi asıl ışığa boğacak olan sizsiniz. Kendinizin ne kadar önemli, değerli olduğunuzu düşünerek ona göre çalışınız. Sizlerden çok şey bekliyoruz.”**

**Mustafa Kemal ATATÜRK**

**A T A T Ü R K 2 0 0 9**  
**A N A O K U L U 9**



### İSTİKLAL MARŞI

**Korkma, sönmez bu şafaklarda yüzen al sancak;  
Sönmeden yurdumun üstünde tüten en son ocak.**

**O benim milletimin yıldızıdır, parlayacak;  
O benimdir, o benim milletimindir ancak.**

**Çatma, kurban olayım, çehreni ey nazlı hilâl!  
Kahraman ırkıma bir gül! Ne bu şiddet, bu celâl?**

**Sana olmaz dökülen kanlarımız sonra helâl...  
Hakkıdır, Hakk'a tapan, milletimin istiklâl!**

**Ben ezelden beridir hür yaşadım, hür yaşarım.  
Hangi çılgın bana zincir vuracakmış?  
Şaşarım!**

**Kükremiş sel gibiyim, bendimi çiğner, aşarım.  
Yırtarım dağları, enginlere sığmam, taşarım.**

**Garbın afakını sarmışsa çelik zırhlı duvar,  
Benim iman dolu göğsüm gibi serhaddim var.  
Ulusun, korkma! Nasıl böyle bir imanı boğar,  
"Medeniyet!" dediğin tek dişi kalmış canavar?**

**Arkadaş! Yurduma alçakları uğratma, sakın.  
Siper et gövdeni, dursun bu hayâsızca akın.  
Doğacaktır sana va'dettiği günler Hakk'ın...  
Kim bilir, belki yarın, belki yarından da yakın.**

**Bastığın yerleri "toprak!" diyerek geçme, tanı:  
Düşün altındaki binlerce kefensiz yatanı.  
Sen şehit oğlusun, incitme, yazıktır, atanı:  
Verme, dünyaları alsan da, bu cennet vatanı.**

**Kim bu cennet vatanın uğruna olmaz ki feda?  
Şüheda fışkıracak toprağı sıksan, şüheda!  
Canı, cananı, bütün varımı alsın da Huda,  
Etmesin tek vatanımdan beni dünyada cüda.**

**Ruhumun senden, İlâhî, şudur ancak emeli:  
Değmesin mabedimin göğsüne namahrem eli.  
Bu ezanlar ki şahadetleri dinin temeli-  
Ebedî yurdumun üstünde benim inlemeli.**

**O zaman vecd ile bin secde eder-varsa-taşım,  
Her cerihamdan, ilâhî, boşanıp kanlı yaşım,  
Fışkırır ruh-ı mücerret gibi yerden naşım;  
O zaman yükselerek arşa değer belki başım.**

**Dalgalan sen de şafaklar gibi ey şanlı hilâl!  
Olsun artık dökülen kanlarımın hepsi helâl.  
Ebediyen sana yok, ırkıma yok izmihlâl:  
Hakkıdır, hür yaşamış, bayrağımın hürriyet;  
Hakkıdır, Hakk'a tapan, milletimin istiklâl**

**Mehmet Akif ERSOY**



### ATATÜRK'ÜN GENÇLİĞE HİTABESİ

Ey Türk gençliği! Birinci vazifen, Türk istiklâlini, Türk cumhuriyetini, ilelebet, muhafaza ve müdafaa etmektir.

Mevcudiyetinin ve istikbalinin yegâne temeli budur. Bu temel, senin, en kıymetli hazinendir. İstikbalde dahi, seni, bu hazineden, mahrum etmek isteyecek, dâhilî ve haricî, bedhahların olacaktır. Bir gün, istiklâl ve cumhuriyeti müdafaa mecburiyetine düşersen, vazifeye atılmak için, içinde bulunacağın vaziyetin imkân ve şeraitini düşünmeyeceksin! Bu imkân ve şerait, çok nâmüsaid bir mahiyette tezahür edebilir. İstiklâl ve cumhuriyetine kastedecek düşmanlar, bütün dünyada emsali görülmemiş bir galibiyetin mümessili olabilirler. Cebren ve hile ile aziz vatanın, bütün kaleleri zapt edilmiş, bütün tersanelerine girilmiş, bütün orduları dağıtılmış ve memleketin her köşesi bilfiil işgal edilmiş olabilir. Bütün bu şeraitten daha elîm ve daha vahim olmak üzere, memleketin dâhilinde, iktidara sahip olanlar gaflet ve dalâlet ve hattâ hıyanet içinde bulunabilirler. Hattâ bu iktidar sahipleri şahsî menfaatlerini, müstevlilerin siyasî emelleriyle tevhit edebilirler. Millet, fakr u zaruret içinde harap ve bîtap düşmüş olabilir.

Ey Türk istikbalinin evlâdı! İşte, bu ahval ve şerait içinde dahi, vazifen; Türk istiklâl ve cumhuriyetini kurtarmaktır! Muhtaç olduğun kudret, damarlarındaki asîl kanda, mevcuttur!

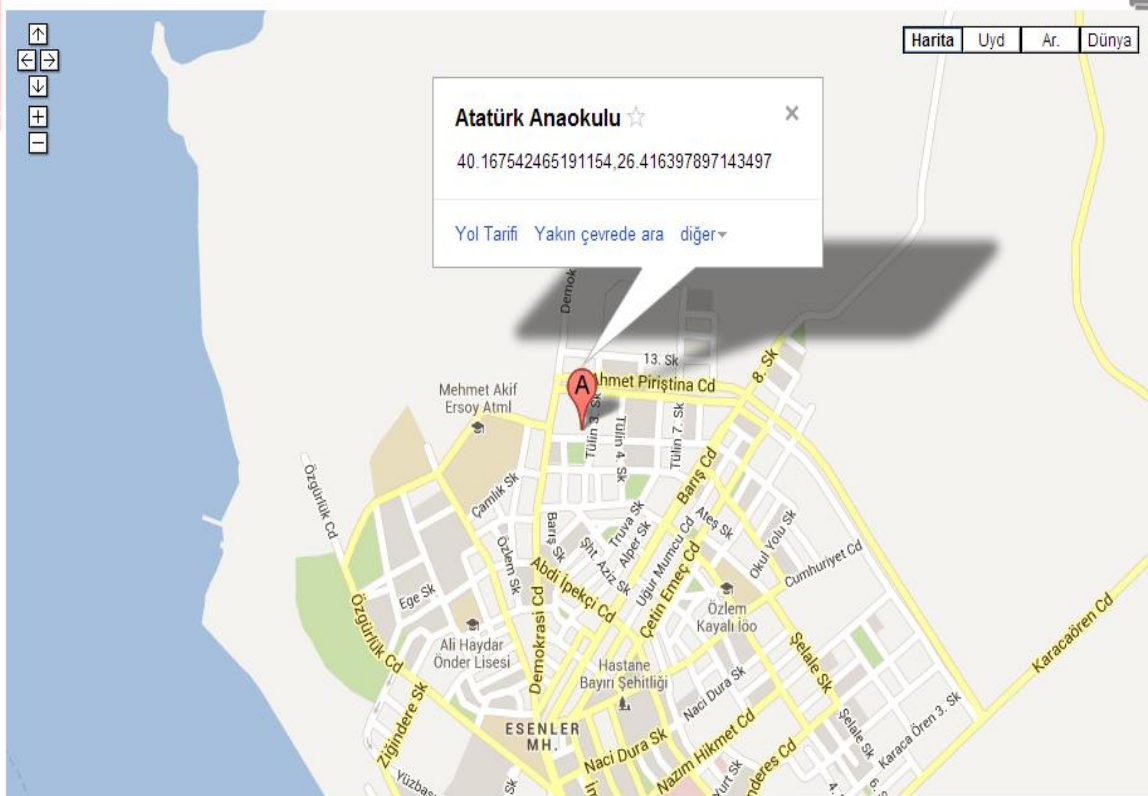
*K. Atatürk*

Mustafa Kemal ATATÜRK

## ÇANAKKALE İL HARİTASI



## OKULUN HARİTASI



# GİRİŞ

## Okulun Dış Cepheden Resmi



### Okul İletişim Bilgileri

OKULUN İLETİŞİM BİLGİLERİ	
ADRESİ	Esenler mah.Ahmet Piriştina cad.Tülin 1 sok.54/2
Tel. ve Fax No	212 4125- 2124125
Elektronik Posta Adresi	971857@meb.k12.tr
Web Adresi	<a href="http://ataturkanaokulu17.meb.k12.tr/">http://ataturkanaokulu17.meb.k12.tr/</a>

**Stratejik Planlama Ekibi**

STRATEJİK PLAN ÇALIŞMA EKİBİ		
SIRA NO	ADI SOYADI	GÖREVİ
1	Murat KARAKAYA	OKUL MÜDÜRÜ
2	Burcu ZEYBEKLER	MÜDÜR YARDIMCISI
3	Aşlı COŞKUN USLU	REHBERLİK
4	Filiz DÖNERTAŞ	ÖĞRETMEN
5	Zehra GÜVENÇ	ÖĞRETMEN



## ÖNSÖZ

Ülkemizin geleceğinden sorumlu kurumlardan biri olan eğitim kurumlarında çağdaş medeniyetin ortağı bireyler yetiştirmek, yaşanabilir bir çevre oluşturmaya katkıda bulunmak, eğitimde insani değerleri ön planda tutmak, eğitimde demokrasi kültürü olan kararlara katılımı sağlamak, paydaşları bilgi ve kültüründen faydalandırmak, yapılacak olan faaliyetlerin planlı bir şekilde yürütülmesini sağlamak, verimliliği arttırmak, sürekli gelişim sağlamak için insanı kendisini gerçekleştirme sürecindeki engellerin kaldırılması gerekmektedir.

Okullarda bu anlamda yapılacak olan stratejik plan çalışmaları önem kazanmıştır. Gelişimin sürekli olması bireyin kalitesinin yükseltilmesiyle olmaktadır. Okullarımızda yapılan özdeğerlendirme çalışmaları bu anlamda iyileştirmeye açık alanların tespit edilmesi ve sürekli gelişimin önünü açmaktadır.

Okulumuzda hazırlanan bu planın okulumuzun örnek okul olmasında, farkındalık ve katılım ilkesi önemli bir rol oynayacaktır. Bu nedenle çalışmanın gerçekleştirilmesinde emeği geçen stratejik planlama ekibi başta olmak üzere tüm paydaşlarımıza teşekkür ederiz.

Ülkemizin sosyal ve ekonomik gelişimine temel oluşturan en önemli faktörün eğitim olduğu anlayışıyla hazırlanan stratejik planımızda belirlediğimiz vizyon, misyon ve hedefler doğrultusunda yürütülecek çalışmalarda başarılar dileriz.

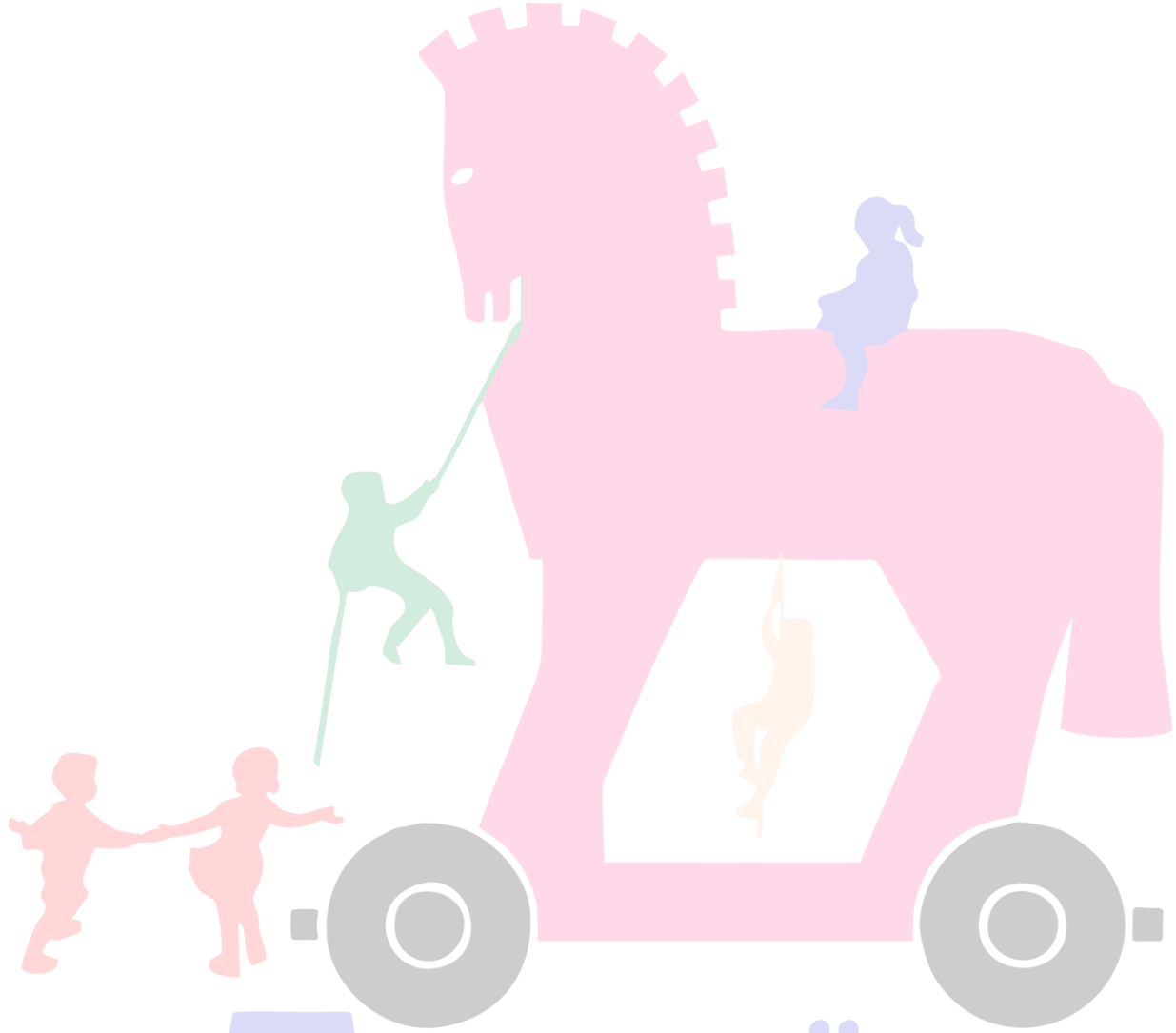
**Murat KARAKAYA**  
**Eğitim Yöneticisi**

**A T A T Ü R K 2**  
**A N A O K U L U 0**  
**9**



## İÇİNDEKİLER

İSTİKLAL MARŞI	3
ATATÜRK'ÜN GENÇLİĞE HİTABESİ	4
ÇANAKKALE İL HARİTASI	5
Merkez İLÇESİ HARİTASI	5
Okul İletişim Bilgileri	6
Stratejik Planlama Ekibi	7
ÖNSÖZ	8
İÇİNDEKİLER	9
EKLER LİSTESİ	11
TABLO VE GRAFİKLER LİSTESİ	11
Okul Bilgi Formu	12
<b>1. BÖLÜM-STRATEJİK PLANLAMA</b>	<b>13</b>
A.Planın Amacı	144
B.Planın Kapsamı	144
C.Stratejik Plan Yasal Dayanakları	144
<b>2.BÖLÜM-DURUM ANALİZİ</b>	<b>16</b>
<b>2.1.OKULUMUZUN TARİHÇESİ</b>	<b>16</b>
<b>2.2.MEVZUAT ANALİZİ</b>	<b>146</b>
<b>2.3.FAALİYET ALANLARI ÜRÜNLER/HİZMETLER</b>	<b>17</b>
<b>2.4.KURUM İÇİ ANALİZ</b>	<b>178</b>
<b>2.4.1. Okulun Teşkilat Şeması</b>	<b>18</b>
<b>2.4.2. Okul Bina Analizi</b>	<b>199</b>
<b>2.4.3. Okul Personel Analizi</b>	<b>20</b>
<b>2.4.4. Okulun Öğrenci Analizi</b>	<b>21</b>
<b>2.4.5. Okul Performans Analizi</b>	<b>23</b>
<b>2.4.6. Paydaş Analizi</b>	<b>22</b>
<b>2.4.7. Paydaş Matrisi</b>	<b>27</b>
<b>2.4.8. Etki Önem Matrisi</b>	<b>28</b>
<b>2.4.9. Çevre Analizi (PEST)</b>	<b>29</b>
<b>2.4.10. GZFT Analizi</b>	<b>30</b>
<b>3. BÖLÜM- GELECEĞE YÖNELİM</b>	<b>31</b>
<b>3.1.MİSYONUMUZ</b>	<b>32</b>
<b>3.2.VİZYONUMUZ</b>	<b>32</b>
<b>3.3.İLKE ve DEĞERLERİMİZ</b>	<b>33</b>
<b>3.4.STRATEJİK AMAÇLAR</b>	<b>34</b>
<b>3.4.1. Eğitim Öğretim Uygulamaları</b>	<b>35</b>
<b>3.4.2. Fiziksel Koşullar</b>	<b>39</b>
<b>4. BÖLÜM - İZLEME VE DEĞERLENDİRME</b>	<b>42</b>



**A** **TATÜRK** **2**  
**ANAOKULU** **0**  
**9**

**EKLER LİSTESİ**

Ek1.....

Ek2.....

Ek3.....

Ek4.....

**TABLO VE GRAFİKLER LİSTESİ**

Tablo-1 .....

Tablo-2 .....

Tablo-3 .....

Tablo-4 .....

Tablo-5 .....

Grafik-1 .....

Grafik-2 .....

Grafik-3 .....

**A T A T Ü R K** 2  
**A N A O K U L U** 0  
9

## Okul Kimlik Formu

<b>OKUL BİLGİ FORMU</b>	
<b>İli</b>	<b>: ÇANAKKALE</b>
<b>İlçesi</b>	<b>: MERKEZ</b>
<b>Okul Adı</b>	<b>: ATATÜRK ANAOKULU</b>
<b>OKULA İLİŞKİN GENEL BİLGİLER</b>	
<b>Adresi</b>	<b>Esenler mah.Ahmet Piriştina cad.Tülin 1 sok.No:54/2</b>
<b>Elektronik Posta Adresi</b>	<b>971857@meb.k12.tr</b>
<b>Web Sayfası Adresi</b>	<b>http://ataturkanaokulu17.meb.k12.tr</b>
<b>Okulun Öğretime Açıldığı Tarih</b>	<b>2009</b>
<b>Öğretim Şekli</b>	<b>İKİLİ EĞİTİM</b>
<b>Öğretmen Sayısı</b>	<b>7</b>
<b>Öğrenci Sayısı (2015)</b>	<b>176</b>
<b>Toplam Derslik Sayısı</b>	<b>5</b>
<b>Şube Sayısı</b>	<b>8</b>
<b>Öğretmen Başına Düşen Öğrenci Sayısı</b>	<b>22</b>
<b>Derslik Başına Düşen Öğrenci Sayısı</b>	<b>35</b>
<b>Okulun Mevcut Arsa Alanı (Metre kare)</b>	<b>2000</b>
<b>Binaların kapladığı alan</b>	<b>490.60</b>
<b>Bahçe Alanı (metre kare)</b>	<b>1500</b>
<b>Öğretim Bina Sayısı</b>	<b>1</b>
<b>Ek bina ihtiyacı</b>	<b>Yemekhane veya çok amaçlı salon</b>

**A**NAOKULU

**1.BÖLÜM**  
**ATATÜRK ANAOKULU STRATEJİK**  
**PLANLAMA SÜRECİ**



**A** **TATÜRK** **2**  
**ANAOKULU** **0**  
**9**

# 1. ATATÜRK ANAOKULU STRATEJİK PLANLAMA SÜRECİ

## A.PLANIN AMACI

### AMAÇ

Bu stratejik plan dokümanı, **Atatürk Anaokulu**'nun güçlü ve zayıf yönleri ile dış çevredeki fırsat ve tehditler göz önünde bulundurularak, eğitim alanında ortaya konan kalite standartlarına ulaşmak üzere yeni stratejiler geliştirmeyi ve bu stratejileri temel alan etkinlik ve hedeflerin belirlenmesini amaçlamaktadır.

## B.PLANIN KAPSAMI

### KAPSAM

Bu stratejik plan dokümanı, 2015-2019 yılları arasında **Atatürk Anaokulu**'nun stratejik amaçlarını, hedeflerini ve performans göstergelerini kapsamaktadır.

## C.STRATEJİK PLAN YASAL DAYANAKLARI

### DAYANAK

Sıra No	Referans Kaynağının Adı
1	5018 sayılı Kamu Mali Yönetimi ve Kontrol Kanunu
2	Milli Eğitim Bakanlığı 2015 -2019 Stratejik Planı
3	Çanakkale İl Milli Eğitim Müdürlüğü 2015 -2019 Stratejik Planı
4	Çanakkale İl Özel İdaresi 2015-2019 Stratejik Planı
5	MEB Eğitimde Stratejik Planlama
6	DPT-Kamu Kuruluşları için Stratejik Planlama Kılavuzu
7	Milli Eğitim Strateji Belgesi
8	Milli Eğitim ile ilgili Mevzuat
9	Milli Eğitim Şura Kararları
10	TÜBİTAK Vizyon 2023 Eğitim ve İnsan Kaynakları Raporu

## 2. BÖLÜM DURUM ANALİZİ



A TATÜRK 2  
ANAOKULU 0  
9

## 2. DURUM ANALİZİ

### 2.1.OKULUMUZUN TARİHÇESİ

Okulumuz 2009 yılında Milli Eğitim Bakanlığı'nın uygun gördüğü standartlar çerçevesinde deprem yönetmeliğine uygun olarak yapılmış yeni bir yapıdır. Kurumumuz; modern eğitim imkanları ,sevgi dolu pozitif atmosferi ve okul öncesi öğretmenlerimiz ile çocuklarımıza kaliteli bir eğitim vermeyi amaçlamaktadır. Kurumumuz 200 öğrenci kapasitelidir. Farklı yaş guruplarına eğitim veren 5 dersliği bulunmaktadır. Okulumuza 30 Eylül itibariyle 37-66 ay arası doğan çocukların kayıtları yapılmaktadır. Okulumuz Beslenme Dostu Okul, Beyaz Bayrak sertifikasına sahiptir.

### 2.2.MEVZUAT ANALİZİ

<b>YASAL DAYANAK</b>	<b>657 Sayılı Devlet Memurları Kanunu</b>
<b>DEĞERLENDİRME</b>	
<b>YASAL DAYANAK</b>	<b>1739 Sayılı Milli Eğitim Temel Kanunu</b>
<b>DEĞERLENDİRME</b>	
<b>YASAL DAYANAK</b>	<b>Okul Öncesi Eğitim Kurumları Yönetmeliği</b>
<b>DEĞERLENDİRME</b>	
<b>YASAL DAYANAK</b>	<b>Genelge 2010/31</b>
<b>DEĞERLENDİRME</b>	
<b>YASAL DAYANAK</b>	<b>Genelge 2009/53</b>
<b>DEĞERLENDİRME</b>	
<b>YASAL DAYANAK</b>	<b>Gezici Sınıflar Yönergesi</b>
<b>DEĞERLENDİRME</b>	

**A T A T Ü R K** 2  
**A N A O K U L U** 0  
**9**

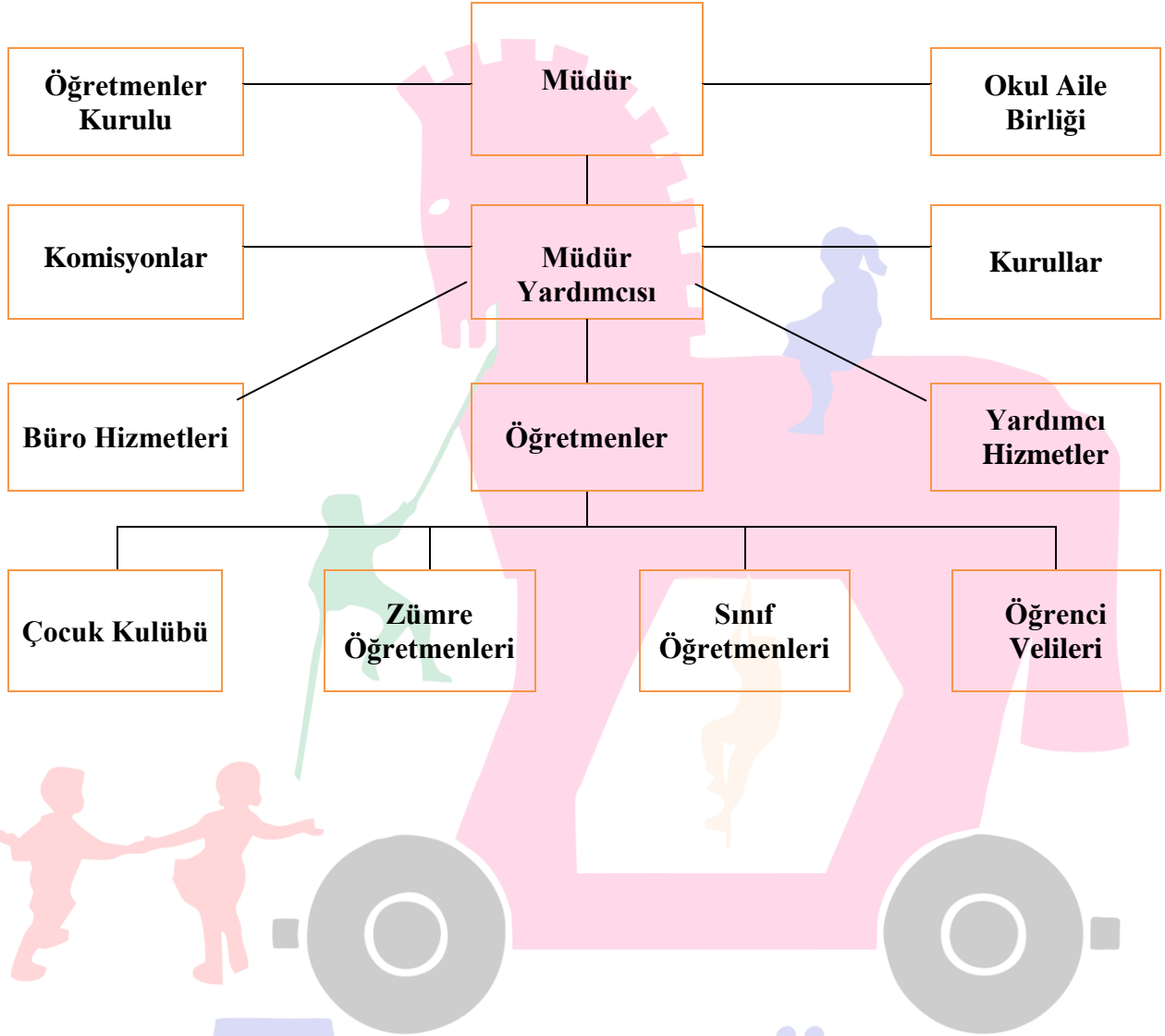


## 2.3. FAALİYET ALANLARI, ÜRÜN/HİZMETLER

FAALİYET ALANI	ÜRÜN/HİZMETLER	
EĞİTİM	<b>Hizmet-1 Eğitim Hizmeti</b> <ul style="list-style-type: none"> <li>Okul öncesi eğitim programının uygulanması</li> <li>Öğrenci dosyası ve gelişim raporu</li> <li>Katılım belgesi</li> <li>Bilgi yaprakları, broşürler, mektuplar</li> <li>Aile eğitimleri</li> </ul>	<b>Hizmet-2 Sosya-Kültürel Etkinlikler</b> <ul style="list-style-type: none"> <li>Tiyatrolar</li> <li>Geziler</li> <li>Törenler</li> <li>Ev Ziyaretleri</li> <li>Okul öncesi şenlikleri</li> </ul>
ÖĞRETİM	<b>Hizmet-1 Okul Öncesi Eğitim Programının Uygulanması</b> <ul style="list-style-type: none"> <li>Planlama çalışmaları</li> <li>Uygulama çalışmaları</li> <li>Öğrenciyi tanıma</li> </ul>	<b>Hizmet-2 Proje Çalışmaları</b> <ul style="list-style-type: none"> <li>Sosyal projeler</li> <li>Değerler eğitimi</li> </ul>
YÖNETİM İŞLERİ	<b>Hizmet-1 Öğrenci İşleri</b> <ul style="list-style-type: none"> <li>Başvuru, kayıt, nakil işlemleri</li> <li>Devam, devamsızlık</li> <li>Gelişim raporu</li> <li>Katılım belgesi</li> <li>Öğrenci sağlığı ve güvenliği</li> <li>Okul çevre ilişkileri</li> <li>Fiziksel yapının düzenlenmesi</li> <li>Okul öncesi hizmetlerin yaygınlaştırılmasıyla ilgili hizmetler</li> <li>Personel işleri</li> </ul>	<b>Hizmet-2 Öğretmen İşlemleri</b> <ul style="list-style-type: none"> <li>Derece, terfi</li> <li>Hizmetiçi eğitim</li> <li>Özlük hakları</li> </ul>

## 2.4. KURUM İÇİ ANALİZ

### 2.4.1. OKULUN TEŞKİLAT ŞEMASI



**A T A T Ü R K 2**  
**A N A O K U L U 0**  
**9**

## 2.4.2 OKUL BİNA ANALİZİ

### 2.4.2.1. Okulun Bina ve Donanım Durumu

FİZİKİ İMKANLAR			
SIRA NO	FİZİKİ İMKÂNIN ADI	SAYISI	İHTİYAÇ
1	Müdür Odası	1	
2	Müdür Yardımcısı Odası	1	
3	Derslik sayısı	5	
4	Memur Odası	1	
5	Rehberlik Servisi	1	
6	Hizmetli Odası		
7	Spor Odası		
8	Şube Sayısı	10	
9	Bilgisayar Laboratuvarı		
10	Fen Bilgisi Laboratuvarı		
11	Çok Amaçlı Salon	1	
12	Müzik Odası		
13	Resim Odası		
14	Etüt Odası		
15	Veli Görüşme Odası		
16	Spor Salonu		
17	Konferans Salonu		
18	Arşiv		
19	Depo		
20	Kütüphane		
21	Mutfak	1	

### 2.4.2.2. Okul Yerleşim Alanı

OKUL YERLEŞİMİ		
TOPLAM ALAN (m2)	BİNALARIN ALANI (m2)	BAHÇE ALANI (m2)
2000	490.60	1500

### 2.4.3.OKUL PERSONEL ANALİZİ

#### 2.4.3.1.Okul Personel Durumu

2015-2016 YILI YÖNETİCİ VE ÖĞRETMEN DURUMU								
SIRA NO	Görevi	E	K	T	Lisans	Y.Lisans	Uzman	Başöğrt.
1	MÜDÜR	1		1		1		
2	MÜDÜR YARDIMCISI		1	1	X			
3	OKUL ÖNCESİ ÖĞR.		8	8	X	1		
4	REHBERLİK ÖĞR.		1	1		1	1	
TOPLAM								

#### 2.4.3.2.Okulun Personel İhtiyacı

OKULUN MEVCUT İDARECİ / ÖĞRETMEN DURUMU VE İHTİYAÇLAR			
UNVAN/BRANŞ	NORM	MEVCUT	İHTİYAÇ
MÜDÜR	1	1	0
MÜDÜR YARDIMCISI	1	1	0
OKUL ÖNCESİ ÖĞR.	7	8	1
REHBER ÖĞR.	1	1	0





## 2.4.5. OKUL PERFORMANS ANALİZİ

### 2.4.5.1.Sportif Etkinlikler

SPORTİF ETKİNLİKLER		
Yıllar		
2015-2016	DANS KURSU	52
	CİMNASTİK KURSU	52
		52
2014-2015	-	-
2013-2014	HALK OYUNLARI KURSU	42
	SATRAH KURSU	35
2012-2013	SANTRAH KURSU	38
	HALK OYUNU KURSU	43
	CİMNASTİK KURSU	64

### 2.4.5.2.Sosyal ve Kültürel Etkinlikler

SOSYAL ETKİNLİK KULÜPLERİ		
Yıllar		
2015-2016	İNGİLİZCE	
2014-2015	-	
2013-2014	-	
2012-2013	-	

ATA TÜRK  
ANAOKULU  
2009

## 2.4.5.3. Okulun Etkinlikleri

DÜZENLENEN KÜLTÜREL ETKİNLİKLER		
Yıllar	Etkinlik Adı	Katılımcı Sayısı
2015-2016		
2014-2015	İTFAYE GEZİSİ	151
	HACİVATLA KARAGÖZ TİYATRO	151
	PİNOKYO SİNEMA GEZİSİ	67
	TRAFİK PİSTİ KERMES ETKİNLİĞİ	54
	UNİCEF ETKİNLİĞİ	85
	İTERAKTİF TİYATRO YENİ YAŞ	151
	İTERAKTİF TİYATRO TUTUMLU ÇOCUK	151
	KAHVALTI(O.A.BİRLİĞİ)	64
	KERMES(O.A.BİRLİĞİ)	115
2013-2014	İTFAİYEYE GEZİ	53
	KÜTÜPHANE GEZİSİ	64
	EMNİYETE GEZİ	35
	SİNEMA	94
	OKUL ÖNCESİ ŞENLİĞİ	85
	SU ÜRÜNLERİ FAKÜLTESİ	75
2012-2013	KAHVALTI (O.A.BİRLİĞİ)	120
	MAVİ TAY	43
	NUSRET MAYIN GEMİSİ	27
	İLKÖĞRETİM OKULU ZİYARETİ	23
	OKUL ÇAYI(O.A.BİRLİĞİ)	150
	TARIM İL MÜD.SÜT GÜNÜ	90
	OKUL ÖNCESİ ŞENLİĞİ	200
	ÜNİVERSİTE SU ÜRÜNLERİ	27
	EMNİYETE GEZİ	27

ANATÜRK 2009  
ANAOKULU 9



#### 2.4.5.4. Okul Kütüphanesi

OKUL KÜTÜPHANE BİLGİLERİ		
Yıllar	Kütüphanedeki Kitap Sayısı	Kütüphaneden Yararlanan Öğrenci Sayısı
2015-2016	72	
2014-2015	56	87
2013-2014	48	69
2012-2013	34	62

#### 2.4.5.5. Okulun Mali Durumu

OKULUN SON ÜÇ YILLIK MALİ DURUMU				
OKUL AİDAT HESABI-TL			ÇOCUK KULÜBÜ HESABI	
	GELİRLER TUTARI	GİDERLER TUTARI	GELİRLER TUTARI	GİDERLER TUTARI
2013	173.250,00TL	220.000,00TL		
2014	138.600,00TL	91.850,00TL	98.000,00 TL	98.000,00 TL
2015	173.250,00TL	76.825,00TL	108.000,00 TL	

#### 2.4.5.6. Okulun Teknolojik Altyapısı

OKULUN TEKNOLOJİK ALTYAPISI	
Öğretim Araç-Gereçleri	Sayı
Bilgisayar	10
Fotokopi makinesi	4
Projeksiyon cihazı	5
Tepegöz	1
Fotoğraf makinesi	3
Televizyon	4
Bilgisayar yazıcısı	3
Fax	1
Modem((dial-up)	2

### 2.4.5.7. Okul Memnuniyeti Sonuçları

MEMNUNİYET SONUÇLARI				
	2013	2014	2015	2019
<b>ÇALIŞAN MEMNUNİYETİ</b>	3.8	4.5	4.0	4.9
<b>VELİ MEMNUNİYETİ</b>	4.25	4.6	4.20	4.9

### 2.4.6. PAYDAŞ ANALİZİ

Paydaşlar, kuruluşun ürün ve hizmetleri ile ilgisi olan, kuruluşun faaliyetlerinden doğrudan veya dolaylı, olumlu ya da olumsuz yönde etkilenen veya kuruluşu etkileyen kişi, grup veya kurumlardır. Bir kurum için paydaşlar temelde iç ve dış paydaşlar olarak iki grupta değerlendirilebilir:

**İç Paydaşlar:** Kuruludan etkilenen veya kuruluşu etkileyen, kuruluş içindeki kişi, grup veya (varsa) ilgili ve bağlı kuruluşlardır. Kuruluşun çalışanları, yöneticileri iç paydaşlara örnek olarak verilebilir.

**Dış Paydaşlar:** Kuruludan etkilenen veya kuruluşu etkileyen kuruluş dışındaki kişi, grup veya kurumlardır. Kuruluş faaliyetleriyle ilişkisi olan diğer kamu ve özel sektör kuruluşları, kuruluşa girdi sağlayanlar, sendikalar, ilgili sektör birlikleri dış paydaşlara örnek olarak verilebilir.

#### İç Paydaşlarımız

#### Dış Paydaşlarımız

İÇ PAYDAŞLARIMIZ	DIŞ PAYDAŞLARIMIZ
1.OKUL İDARESİ	1.MİLLİ EĞİTİM BAKANLIĞI
2.ÖĞRETMENLER	2.VALİLİK
3.ÖĞRENCİLER	3.KAYMAKAMLIK
4.YARDIMCI PERSONEL	4.İL MİLLİ EĞİTİM MÜDÜRLÜĞÜ
5.OKUL AİLE BİRLİĞİ	5.VELİLER
	6.BELEDİYE

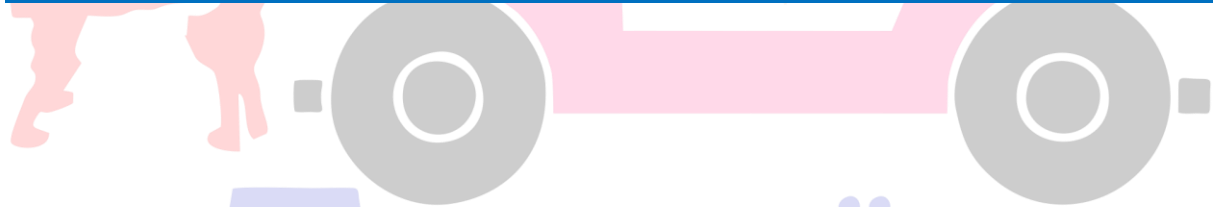
	<b>7.MAHALLE MUHTARLARI</b>
	<b>8.SAĞLIK KURULUŞLARI</b>
	<b>9.EMNİYET</b>
	<b>10.İ.Ö.OKULLARI</b>

#### 2.4.7.PAYDAŞ MATRİSİ

PAYDAŞ	HİZMET ALANLAR	ÇALIŞANLAR	TEMEL ORTAK	STRATEJİK ORTAK	TEDARİKÇİ
<b>İÇ PAYDAŞLAR</b>					
1.OKUL İDARESİ					
2.ÖĞRETMENLER					
3.ÖĞRENCİLER					
4.YARDIMCI PERSONEL					
5.OKUL AİLE BİRLİĞİ					
<b>DIŞ PAYDAŞLAR</b>					
1.MİLLİ EĞİTİM BAKANLIĞI					
2.VALİLİK					
3.KAYMAKAMLIK					
4.İL MİLLİ EĞİTİM MÜDÜRLÜĞÜ					
5.VELİLER					
6.BELEDİYE					
7.MAHALLE MUHTARLARI					
8.SAĞLIK KURULUŞLARI					
9.EMNİYET					
10.İ.Ö.OKULLARI					

## 2.4.8.ETKİ ÖNEM MATRİSİ

PAYDAŞ	ÖNEM		ETKİ	
	ÖNEMLİ	AZ ÖNEMLİ	GÜÇLÜ	ZAYIF
<b>İÇ PAYDAŞLAR</b>				
1.OKUL İDARESİ	ÖNEMLİ		GÜÇLÜ	
2.ÖĞRETMENLER	ÖNEMLİ		GÜÇLÜ	
3.ÖĞRENCİLER	ÖNEMLİ		GÜÇLÜ	
4.YARDIMCI PERSONEL		AZ ÖNEMLİ		ZAYIF
5.OKUL AİLE BİRLİĞİ		AZ ÖNEMLİ		ZAYIF
		AZ ÖNEMLİ		ZAYIF
		AZ ÖNEMLİ		ZAYIF
<b>DIŞ PAYDAŞLAR</b>				
1.MİLLİ EĞİTİM BAKANLIĞI	ÖNEMLİ		GÜÇLÜ	
2.VALİLİK	ÖNEMLİ		GÜÇLÜ	
3.KAYMAKAMLIK	ÖNEMLİ		GÜÇLÜ	
4.İL MİLLİ EĞİTİM MÜDÜRLÜĞÜ	ÖNEMLİ		GÜÇLÜ	
5.VELİLER	ÖNEMLİ		GÜÇLÜ	
6.BELEDİYE		AZ ÖNEMLİ		ZAYIF
7.MAHALLE MUHTARLARI		AZ ÖNEMLİ		ZAYIF



**A** **TATÜRK** **2**  
**NAOKULU** **0**  
**9**

### 2.4.9.ÇEVRE ANALİZİ (PEST)

POLİTİK	EKONOMİK
Öğrencilerimizin milli eğitim esaslarına uygun olarak yetiştirilmesi.	Okul ihtiyaçlarına yönelik ekonomik çevreyle işbirliği imkanları.
Erken eğitimin çocukların her yönüyle gelişimi açısından önemi.	Ebeveynlerin çalışma durumları.
İlimizde okulöncesi eğitimin desteklenmesi.	Ailelerin gelir seviyelerinin tespit edilerek ihtiyaç sahiplerinin belirlenmesi.
SOSYAL	TEKNOLOJİK
Veli profilinin sosyolojik olarak değerlendirilmesi.	Teknolojik donanım olarak okul ortamının iyileştirilmesi.
Öğrencilerimizin çocuk kulübü ve diğer sosyal aktivitelere yönlendirilmesi.	Öğrencilerimizin büyük çoğunluğunun ev ortamında teknolojiden yararlanma fırsatının olması.
Sosyal aktiviteler için yerel yönetimler ve kamu kurumlarıyla işbirliği olasılıkları.	Öğrencilerimizin kuşak itibarıyla teknolojik araçları kullanıma yatkınlığı.



## 2.4.10.GZFT ANALİZİ (SWOT ANALİZİ)

### Swot Analizi(GZFT) Sonuçları

Güçlü Yönler	Zayıf Yönler
<ol style="list-style-type: none"> <li>1. Genç, konusunda uzman bir eğitim kadrosuna sahip olması.</li> <li>2. Şehir gürültüsünden uzak bir yerleşkeye sahip olması.</li> <li>3. Veli okul işbirliğinin güçlü olması.</li> <li>4. Öğrencileriyle ilgilenen bir veli profiline sahip olması.</li> <li>5. Kamu ve özel sektör kuruluşlarıyla işbirliği içerisinde olması.</li> <li>6. Demokratik tavır sergileyen yönetim anlayışına sahip olması.</li> <li>7. Eğitime uygun materyal ve donanımına sahip olması.</li> <li>8. Ulaşım açısından uygun yerde olması.</li> <li>9. Okul bahçesinin geniş olması ve her türlü faaliyete uygun olması.</li> </ol>	<ol style="list-style-type: none"> <li>1. Çocukların psikomotor ve sosyal, duygusal gelişimlerini destekleyecek ayrı bir oyun odasının olmaması.</li> <li>2. Sanatsal faaliyetleri rahat ve özgürce uygulanabileceği bir atölye olmaması.</li> <li>3. Çocukların duygularını geliştirip kendilerini ifade edebilecekleri, müzik eşliğinde rahatlayabilecekleri bir drama salonunun olmaması.</li> <li>4. Okul bahçesinde aktif ve kullanılabilir araç-gereçler bulunmaması.</li> <li>5. Okul çevresinde kamera sistemi olmaması nedeniyle çevreye zarar verilmesi.</li> </ol>
ATATÜRK ANAOKULU	
Fırsatlar	Tehditler
<ol style="list-style-type: none"> <li>1. Kendi alanında tecrübeli ve örnek teşkil eden öğretmenlerin okulda görev alması.</li> <li>2. Okulumuzun ilimizdeki resmi ve özel kurumlarla ve İl Milli Eğitim Müdürlüğümüzle yakın işbirliği içerisinde bulunması.</li> <li>3. Okul personelinin işini iyi yapması ve kısa aralıklarla değişmeyen kalıcı olması.</li> <li>4. Eğitim yönünden, kendilerini kanıtlamış öğretmenlerin öğrencilere kazandırdıkları alanlarında velilerin çocukları için tercih ettiği bir okul olması.</li> <li>5. Temizlik ve hijyene önem veren bir okul olduğumuz için, veliler tarafından tercih edilen okul olması</li> <li>6. Eğitim uygulamalarında bize destek olma potansiyeline sahip velilerin olması</li> </ol>	<ol style="list-style-type: none"> <li>1. İlköğretim okulu öğrencilerinin okul bahçesine zarar vermeleri.</li> <li>2. Bahçe düzenlemesinin öğrencilerin oynayacakları şekilde yapılamamış olması.</li> <li>3. Hızlı gelişen teknoloji ile ilgili, öğretmenlerin uyum zorlukları,</li> </ol>



# 3. BÖLÜM

## GELECEĞE YÖNELİM

A TATÜRK 2  
ANAOKULU 0  
9

### 3.1.MİSYONUMUZ

#### **MİSYONUMUZ**

*Geleceğin altın çocuklarının yetişmesinde pay sahibi olmak adına çıktığımız yolda; çocuklarımızın aileleri ile işbirliği içerisinde öncelikle eğitime ve değerlere bağlı sağlıklı bireyler yetiştirmek. İnsan yaşamının çok önemli olan bu dönemi için farklı ve kaliteli bir seçenek oluşturmaktır.*

### 3.2.VİZYONUMUZ

#### **VİZYONUMUZ**

*Kalitede Sürekliliğin ve Okul Öncesi Eğitimin Her Koşulda*

*Çanakkale'deki Adresi Olmak.*



### 3.3.İLKE ve DEĞERLERİMİZ

- Okulumuzun amacı; topluma, milli değerleri yaşamasını bilen, ahlaklı, sorumluluk sahibi bireyler yetiştirmektir.
- Paylaşmayı bilen yardımsever bireyler yetiştirmek.
- Özgüveni yüksek, sevecen bireyler yetiştirmek.
- Kendi ve çevresi ile barışık bireyler yetiştirmek.
- Başkalarının düşüncelerine saygı duyan, demokratik bireyler yetiştirmek
- Öğrenciyi merkezine alan bir okul olmak.
- Hizmet sunduğumuz iç-dış paydaşlarımızın beklentilerini ön plana alan okul olmak.
- Amacımız çocuklarımızda olumlu davranış değişikliği yaratarak hayata hazırlamaktır.
- Başarının ancak takım çalışmasıyla elde edileceğine inanan bir okul olmak.
- Anayasa ve Milli Eğitim Temel Kanunu'nda yer alan amaç ve ilkelere uygun eğitim veren bir okul olmak .
- Okul Öncesi Eğitimi Kurumları Yönetmeliğine uygun eğitim veren bir okul olmak.
- TKY felsefesini benimsemiş ve bu doğrultuda eğitim veren bir okul olmak.
- Çoklu zeka kuramını derslerde uygulayan bir okul olmak.
- Sağlıklı, temiz ve hijyenik bir okul olmak.
- Vizyonumuzda ifadesini bulan model bir okul olmak.

A N A O K U L U

### 3.4.STRATEJİK AMAÇLAR

#### **Stratejik Amaç1: Eşdeğer okullar arasında eğitim-öğretim uygulamalarıyla örnek okul olmak.**

Stratejik Hedef 1: Eğitim öğretimde yapılan örnek uygulamalarla bireysel ve toplumsal ihtiyaçlara çözümler üretmek.

Stratejik Hedef 2. Okul ile ilgili uygulamalarımızla ilgili paydaşlarımızla işbirliği süreçlerinin işletilmesi.

Stratejik Hedef 3. Okul-aile işbirliğini artırıcı uygulamalarla etkin eğitim-öğretim süreci geliştirmek.

Stratejik Hedef 4. Çalışanların kişisel gelişimlerini destekleyen her türlü uygulamaya yer verilmesi.

Stratejik Hedef 5. Paydaşlarımızı eğitim-öğretim uygulamalarımızla ilgili bilgilendirmek için kurumsal tanıtımla ilgili çalışmalar yürütmek.

#### **Stratejik Amaç 2: Okulumuzu eğitim ortamı, fiziki mekan, kaynaklar ve ekipmanlarıyla dezavantajlı gruplar ve tüm diğer öğrenci gruplarına uygun hale getirmek.**

Stratejik Hedef 1. Okul eğitim ortamlarının fiziki yapı, kaynak ve ekipmanların kalitesini artırmak, gelişim ve değişimde sürekliliğini sağlamak.

Stratejik Hedef 2. Okul bahçesini aktif ve kullanılabilir hale getirmek, görünüşünü güzelleştirmek.

Stratejik Hedef 3. Okul ortamının sağlıklı ve hijyenik olmasının sağlanması.

### 3.4.1. TEMA- 1 EĞİTİM VE ÖĞRETİM UYGULAMALARI

Stratejik Amaç 1: **Eşdeğer okullar arasında eğitim-öğretim uygulamalarıyla örnek okul olmak.**

Stratejik Hedef 1 :

Eğitim öğretimde yapılan örnek uygulamalarla bireysel ve toplumsal ihtiyaçlara çözümler üretmek.

#### Performans Göstergeleri/Hedef:

SAM SH	1 1.1.	Performans Göstergeleri	Mevcut Durum	2015	2016	2017	2018	SP Dönemi Hedefi
PG	1	Yapılan proje sayılarını artırmak.	2	%10	%10	%10	%10	%50

#### Faaliyetler / Projeler Maliyet Tablosu:

SAM SH	1 1.1.	Faaliyet veya Projeler	Sorumlu Ekip	2015	2016	2017	2018	SP Sonu TOPLAM
Faaliyet	1.1. 1	Sosyal sorumluluk projeleri	Proje Ekibi	2	2	2	2	10
Faaliyet	1.1. 2	Merkez- Taşra projeleri	Proje Ekibi	2	3	4	5	15
Faaliyet	1.1. 3	Erasmus projeleri	Proje Ekibi		1		1	2
<b>TOPLAM:</b>								<b>27</b>

Stratejik Hedef 2. Okul ile ilgili uygulamalarımızla ilgili paydaşlarımızla işbirliği süreçlerinin işletilmesi.

**Performans Göstergeleri/Hedef:**

SAM SH	1 1.1.	Performans Göstergeleri	Mevcut Durum	2015	2016	2017	2018	SP Dönemi Hedefi
PG	1	Paydaşlarla işbirliği yapmak.	4	%5	%6	%7	%8	%30

**Faaliyetler / Projeler Maliyet Tablosu:**

SAM SH	1 1.1.	Faaliyet veya Projeler	Sorumlu Ekip	2015	2016	2017	2018	SP Sonu TOPLAM
Faaliyet	1.1. 1	Üniversite işbirliği	Okul Yönetimi	2	3	4	4	15
Faaliyet	1.1. 2	Kamu kurum ve kuruluşlarıyla işbirliği	Okul Yönetimi	5	6	7	8	30
<b>TOPLAM:</b>								<b>45</b>

Stratejik Hedef 3. Okul-aile işbirliğini artırıcı uygulamalarla etkin eğitim- öğretim süreci geliştirmek.

**Performans Göstergeleri/Hedef:**

SAM SH	1 1.1.	Performans Göstergeleri	Mevcut Durum	2015	2016	2017	2018	SP Dönemi Hedefi
PG	1	Okul dışı etkinlikler	8	%5	%6	%7	%8	%35

**A NAOKULU**

**Faaliyetler / Projeler Maliyet Tablosu:**

SAM	1								SP Son u TO PL AM
SH	1.1.	Faaliyet veya Projeler	Sorumlu Ekip	2015	2016	2017	2018		
Faaliyet	1.1.1	Okul kahvaltısı Tanışma	Öğretmenler	2	2	2	2		10
Faaliyet	1.1.2	Veli işyerlerine gezi	Öğretmenler	2	4	4	4		18
Faaliyet	1.1.3	Aile katılım etkinlikleri	Öğretmenler	40	50	60	70		300
<b>TOPLAM:</b>									<b>328</b>

Stratejik Hedef 4. Çalışanların kişisel gelişimlerini destekleyen her türlü uygulamaya yer verilmesi.

**Performans Göstergeleri/Hedef:**

SAM	1	Performans Göstergeleri	Mevcut Durum	2015	2016	2017	2018	SP Dönemi Hedefi
PG	1	Öğretmenleri ve Personeli kurs, seminer vb. eğitimlere yönlendirmek	10	%5	%5	%5	%5	%25

**A T A T Ü R K 2**  
**A N A O K U L U 0**  
**9**

**Faaliyetler / Projeler Maliyet Tablosu:**

SAM	1	Faaliyet veya Projeler	Sorumlu Ekip	2015	2016	2017	2018	SP Sonu TOPLAM
SH	1.1.							
Faaliyet	1.1.1	Hizmetiçi Eğitimlere katılım	Okul Yönetimi	10	10	12	12	55
Faaliyet	1.1.2	Kişisel gelişim amaçlı kurs, kongre, panel, seminer vb. eğitimlere katılım	Öğretmenler- Personel	5	5	8	8	35
<b>TOPLAM:</b>								<b>90</b>

Stratejik Hedef 5. Paydaşlarımızı eğitim-öğretim uygulamalarımızla ilgili bilgilendirmek için kurumsal tanıtımla ilgili çalışmalar yürütmek.

**Performans Göstergeleri/Hedef:**

SAM	1	Performans Göstergeleri	Mevcut Durum	2015	2016	2017	2018	SP Dönemi Hedefi
SH	1.1.							
PG	1	Basılı-Görsel yayınlar oluşturmak	4	5	6	7	8	33

**Faaliyetler / Projeler Maliyet Tablosu:**

SAM	1	Faaliyet veya Projeler	Sorumlu Ekip	2015	2016	2017	2018	SP Sonu TOPLAM
SH	1.1.							
Faaliyet	1.1.1	Sosyal medya kullanımı	WEB Yayın Ekibi	1	1	1	1	5
Faaliyet	1.1.2	Basılı kartvizit, broşür, Gazete oluşturmak	WEB Yayın Ekibi	2	3	3	4	15
Faaliyet	1.1.3	Okul Tanıtım Videosu oluşturmak	WEB Yayın Ekibi	1				1
<b>TOPLAM:</b>								<b>21</b>

### 3.4.2. TEMA- 2 FİZİKSEL KOŞULLAR

**Stratejik Amaç 2: Okulumuzu eğitim ortamı, fiziki mekan, kaynaklar ve ekipmanlarıyla dezavantajlı gruplar ve tüm diğer öğrenci gruplarına uygun hale getirmek.**

Stratejik Hedef 1. Okul eğitim ortamlarının fiziki yapı, kaynak ve ekipmanların kalitesini artırmak, gelişim ve değişimde sürekliliğini sağlamak.

#### Performans Göstergeleri/Hedef:

SAM SH	1 1.1.	Performans Göstergeleri	Mevcut Durum	2015	2016	2017	2018	SP Dönemi Hedefi
PG	1	Eğitim ortamlarındaki ekipmanların geliştirmek.	20	%5	%5	%5	%5	%25

#### Faaliyetler / Projeler Maliyet Tablosu:

SAM SH	1 1.1.	Faaliyet veya Projeler	Sorumlu Ekip	2015	2016	2017	2018	SP Sonu TOP LAM
Faaliyet	1.1. 1	Teknolojik ekipmanların iyileştirilmesi ve geliştirilmesi	Okul Yönetimi	3000 TL	3000 TL	3500 TL	3500 TL	20.000 TL
Faaliyet	1.1. 2	Eğitici materyallerin iyileştirilmesi ve geliştirilmesi	Okul Yönetimi	5000 TL	6000 TL	7000 TL	8000 TL	35.000 TL
Faaliyet	1.1. 3	Eğitim ortamlarındaki donanımlarının iyileştirilmesi ve geliştirilmesi	Okul Yönetimi	3000 TL	3000 TL	3500 TL	3500 TL	20.000 TL
<b>TOPLAM:</b>								<b>75.000 TL</b>

Stratejik Hedef 2. Okul bahçesini aktif ve kullanılabilir hale getirmek, görünüşünü güzelleştirmek.

**Performans Göstergeleri/Hedef:**

SAM SH	1 1.1.	Performans Göstergeleri	Mevcut Durum	2015	2016	2017	2018	SP Dönemi Hedefi
PG	1	Okul bahçesinin etkili kullanımını sağlamak.	800 m2	%5	%5	%5	%5	%25

**Faaliyetler / Projeler Maliyet Tablosu:**

SAM SH	1 1.1.	Faaliyet veya Projeler	Sorumlu Ekib	2015	2016	2017	2018	SP Sonu TOPLAM
Faaliyet	1.1.1	Oyun parkına yeni oyuncaklar eklemek.	Okul Yönetimi ve Proje ekibi		10000 TL	3000 TL	1000 TL	15000 TL
Faaliyet	1.1.2	Hayvan çiftliğinin etkin kullanımı için bakımının yapılması.	Okul Yönetimi ve Proje ekibi		2000 TL	1000 TL	500 TL	3500 TL
Faaliyet	1.1.3	Hobi bahçesinin etkin kullanılması.	Okul Yönetimi ve Proje ekibi		500 TL	500 TL	500 TL	1500 TL
Faaliyet	1.1.4	Trafik eğitim pistinin etkin kullanımının sağlanması.	Okul Yönetimi ve Proje ekibi		1500 TL	500 TL	500 TL	3000 TL
Faaliyet	1.1.5	Okul dış giriş kapısının yenilenmesi.	Okul Yönetimi ve Proje ekibi	2000 TL				2250 TL
Faaliyet	1.1.6	Sınıfların dış bahçe kısımlarında dersliklerinin oluşturulması.	Okul Yönetimi ve Proje ekibi		10000 TL	10000 TL		20000 TL
<b>TOPLAM:</b>								45.250,00 TL



Stratejik Hedef 3. Okul ortamının sağlıklı ve hijyenik olmasının sağlanması


**Performans Göstergeleri/Hedef:**

SAM SH	1 1.1.	Performans Göstergeleri	Mevcut Durum	2015	2016	2017	2018	SP Dönemi Hedefi
PG	1	Sağlıklı ve hijyenik ortam oluşumunu sürdürmek.	%60	%5	%5	%5	%5	%25

**Faaliyetler / Projeler Maliyet Tablosu:**

SAM SH	1 1.1.	Faaliyet veya Projeler	Sorumlu Ekip	2015	2016	2017	2018	SP Sonu TOPLAM
Faaliyet	1.1.1	Personele sağlık ve hijyen konuları hakkında eğitim verilmesi.	Okul Yönetimi	1	2	2	2	9
Faaliyet	1.1.2	Beslenme dostu okul ve beyaz bayrak projelerinin yürütülmesi.	Okul Yönetimi	5	5	5	5	25
<b>TOPLAM:</b>								

**A TATÜRK 2009**  
**ANAOKULU 9**



**4.BÖLÜM**  
**İZLEME VE**  
**DEĞERLENDİRME**

**A** **TATÜRK** **2**  
**ANAOKULU** **0**  
**9**

TEMA .....

TEMA STRATEJİK AMAÇ


TEMA


Stratejik Amaç : ...

Stratejik Hedef :... (5 yıllık)

Performans Hedefleri(1 yıllık)

Yıllar	Performans Hedefi
2015	
2016	
2017	
2018	

Faaliyet /Projeler:

Faaliyet/Proje Adı	Başlama Bitiş Tar.	Süresi	Maliyeti	Kaynak

Performans Göstergeleri

Performans Göstergeleri	Türü	Önceki yıllar		İl k Yı l	Sonraki yıl hedefleri	
		2013	2014	2015	2016	2017

Stratejiler: Amaç ve hedeflere ulaşmak için neler yapılabilir? Olası sorunlar nelerdir ve bu sorunları nasıl aşabiliriz? Amaç ve hedeflere ulaşmak için izlenebilecek alternatif yol ve yöntemler nelerdir? (Hedefler bazında değil, stratejik amaç ve hedeflerle, faaliyet ve projeler bir bütün olarak değerlendirilip yazılacaktır.) Ayrıca üst politika belgelerine atıfta bulunulacaktır.

ATATÜRK ANAOKULU TEMA- STRATEJİK AMAÇ- HEDEF TABLOSU

TEMA	STRATEJİK AMAÇ	STRATEJİK HEDEFLER
Eğitim ve Öğretim Uygulamaları	<b>Eşdeğer okullar arasında eğitim-öğretim uygulamalarıyla örnek okul olmak.</b>	1.1.Eğitim öğretimde yapılan örnek uygulamalarla bireysel ve toplumsal ihtiyaçlara çözümler üretmek.
		1.2.Okul ile ilgili uygulamalarımızla ilgili paydaşlarımızla işbirliği süreçlerinin işletilmesi.
		1.3. Okul-aile işbirliğini artırıcı uygulamalarla etkin eğitim- öğretim süreci geliştirmek.
		1.4. Çalışanların kişisel gelişimlerini destekleyen her türlü uygulamaya yer verilmesi.
		1.5.Paydaşlarımızı eğitim-öğretim uygulamalarımızla ilgili bilgilendirmek için kurumsal tanıtımla ilgili çalışmalar yürütmek.
TEMA		
Fiziksel Koşullar	<b>Okulumuzu eğitim ortamı, fiziki mekan, kaynaklar ve ekipmanlarıyla dezavantajlı gruplar ve tüm diğer öğrenci gruplarına uygun hale getirmek.</b>	<p>2.1. Okul eğitim ortamlarının fiziki yapı, kaynak ve ekipmanların kalitesini artırmak, gelişim ve değişimde sürekliliğini sağlamak.</p> <p>2.2. Okul bahçesini aktif ve kullanılabilir hale getirmek, görünüşünü güzelleştirmek.</p> <p>2.3. Okul ortamının sağlıklı ve hijyenik olmasının sağlanması.</p>

**ATATÜRK ANAOKULU STRATEJİK PLAN- HEDEF SORUMLULUK TABLOSU**

TEMA	STRATEJİK AMAÇ	STRATEJİK HEDEFLER	SORUMLU BİRİM/ŞUBE
Eğitim ve Öğretim Uygulamaları	<b>Eşdeğer okullar arasında eğitim-öğretim uygulamalarıyla örnek okul olmak.</b>	Eğitim öğretimde yapılan örnek uygulamalarla bireysel ve toplumsal ihtiyaçlara çözümler üretmek.	Proje Ekibi ve Okul Yönetimi
		Okul ile ilgili uygulamalarımızla ilgili paydaşlarımızla işbirliği süreçlerinin işletilmesi.	Okul Yönetimi
		Okul-aile işbirliğini artırıcı uygulamalarla etkin eğitim-öğretim süreci geliştirmek.	Öğretmenler
		Çalışanların kişisel gelişimlerini destekleyen her türlü uygulamaya yer verilmesi.	Okul Yönetimi, Öğretmenler, Personel
		Paydaşlarımızı eğitim-öğretim uygulamalarımızla ilgili bilgilendirmek için kurumsal tanıtımla ilgili çalışmalar yürütmek.	Web yayın Ekibi
TEMA			
Fiziksel Koşullar	<b>Okulumuzu eğitim ortamı, fiziki mekan, kaynaklar ve ekipmanlarıyla dezavantajlı gruplar ve tüm diğer öğrenci gruplarına uygun hale getirmek.</b>	Okul eğitim ortamlarının fiziki yapı, kaynak ve ekipmanların kalitesini artırmak, gelişim ve değişimde sürekliliğini sağlamak.	Okul Yönetimi
		Okul bahçesini aktif ve kullanılabilir hale getirmek, görünüşünü güzelleştirmek.	Proje Ekibi ve Okul Yönetimi
		Okul ortamının sağlıklı ve hijyenik olmasının sağlanması.	Okul Yönetimi













**TABLO DOLDUR****ATATÜRK ANAOKULU FAALİYET İZLEME VE DEĞERLENDİRME RAPORU**

<b>TEMA</b>	<b>Eğitim ve Öğretim Uygulamaları</b>							
<b>Stratejik Amaç 1</b>	<b>Eşdeğer okullar arasında eğitim-öğretim uygulamalarıyla örnek okul olmak.</b>							
<b>Stratejik Hedef 1.1:</b>	Eğitim öğretimde yapılan örnek uygulamalarla bireysel ve toplumsal ihtiyaçlara çözümler üretmek.							
<b>Faaliyet/Projeler</b>	<b>İzleme</b>						<b>Değerlendirme</b>	
<b>Faaliyet/Projeler</b>	<b>Faaliyetin Başlama ve Bitiş Tarihi</b>	<b>Faaliyetin Sorumlu Kurum/birim/kişi</b>	<b>Maliyeti</b>	<b>Ölçme yöntemi ve raporlama süresi</b>	<b>Performans Göstergeleri</b>	<b>Faaliyetin durumu</b>	<b>Tamamlanma nedeni</b>	<b>Öneriler</b>
						(..) Tamamlandı (..)Devam Ediyor (..) İptal Edildi		

ONAY

**A T A T Ü R K 2**  
**A N A O K U L U 9**

<b>TEMA</b>	<b>Eđitim ve Öğretim Uygulamaları</b>							
<b>Stratejik Amaç 1</b>	<b>Eşdeđer okullar arasında eğitim-öđretim uygulamalarıyla örnek okul olmak.</b>							
<b>Stratejik Hedef 1.2.:</b>	Okul ile ilgili uygulamalarımızla ilgili paydaşlarımızla işbirliđi süreçlerinin işletilmesi.							
<b>Faaliyet/Projeler</b>	<b>İzleme</b>						<b>Deđerlendirme</b>	
<b>Faaliyet/Projeler</b>	<b>Faaliyetin Başlama ve Bitiş Tarihi</b>	<b>Faaliyette n Sorumlu Kurum/birim/kişi</b>	<b>Maliyeti</b>	<b>Ölçme yöntemi ve raporlama süresi</b>	<b>Performans Göstergeleri</b>	<b>Faaliyetin durumu</b>	<b>Tamamlan-mama nedeni</b>	<b>Öneriler</b>
						(..) Tamamlandı (..)Devam Ediyor (..) İptal Edildi		

**A T A T Ü R K 2 0 0 9**  
**A N A O K U L U**

<b>TEMA</b>	<b>Eđitim ve Öğretim Uygulamaları</b>							
<b>Stratejik Amaç 1</b>	<b>Eşdeğer okullar arasında eğitim-öđretim uygulamalarıyla örnek okul olmak.</b>							
<b>Stratejik Hedef 1.3.:</b>	Okul-aile işbirliğini artırıcı uygulamalarla etkin eğitim- öğretim süreci geliřtirmek.							
<b>Faaliyet/Projeler</b>	<b>İzleme</b>						<b>Deđerlendirme</b>	
<b>Faaliyet/Projeler</b>	<b>Faaliyetin Başlama ve Bitiş Tarihi</b>	<b>Faaliyette n Sorumlu Kurum/bir im/ kiři</b>	<b>Maliye ti</b>	<b>Ölçme yöntemi ve raporlama süresi</b>	<b>Performans Göstergeleri</b>	<b>Faaliyetin durumu</b>	<b>Tamamla n-mama nedeni</b>	<b>Öneriler</b>
						(..) Tamamlandı (..)Devam Ediyor (..) İptal Edildi		

**A TAT Ü R K 2**  
**A N A O K U L U 0 9**

<b>TEMA</b>	<b>Eđitim ve Öğretim Uygulamaları</b>							
<b>Stratejik Amaç 1</b>	<b>Eşdeğer okullar arasında eğitim-öđretim uygulamalarıyla örnek okul olmak.</b>							
<b>Stratejik Hedef 1.4.:</b>	Çalışanların kişisel gelişimlerini destekleyen her türlü uygulamaya yer verilmesi.							
<b>Faaliyet/Projeler</b>	<b>İzleme</b>						<b>Deđerlendirme</b>	
<b>Faaliyet/Projeler</b>	<b>Faaliyetin Başlama ve Bitiş Tarihi</b>	<b>Faaliyetin Sorumlu Kurum/birim/kişi</b>	<b>Maliyeti</b>	<b>Ölçme yöntemi ve raporlama süresi</b>	<b>Performans Göstergeleri</b>	<b>Faaliyetin durumu</b>	<b>Tamamlanma nedeni</b>	<b>Öneriler</b>
						(..) Tamamlandı (..)Devam Ediyor (..) İptal Edildi		

<b>TEMA</b>	<b>Eđitim ve Öğretim Uygulamaları</b>							
<b>Stratejik Amaç 1</b>	<b>Eşdeđer okullar arasında eğitim-öđretim uygulamalarıyla örnek okul olmak.</b>							
<b>Stratejik Hedef 1.5.:</b>	Paydaşlarımızı eğitim-öđretim uygulamalarımızla ilgili bilgilendirmek için kurumsal tanıtımla ilgili çalışmalar yürütmek.							
<b>Faaliyet/Projeler</b>	<b>İzleme</b>						<b>Deđerlendirme</b>	
<b>Faaliyet/Projeler</b>	<b>Faaliyetin Başlama ve Bitiş Tarihi</b>	<b>Faaliyette n Sorumlu Kurum/birim/kişi</b>	<b>Maliyeti</b>	<b>Ölçme yöntemi ve raporlama süresi</b>	<b>Performans Göstergeleri</b>	<b>Faaliyetin durumu</b>	<b>Tamamlan-mama nedeni</b>	<b>Öneriler</b>
						(..) Tamamlandı (..)Devam Ediyor (..) İptal Edildi		

TEMA		FİZİKSEL KOŞULLAR						
Stratejik Amaç 2		Okulumuzu eğitim ortamı, fiziki mekan, kaynaklar ve ekipmanlarıyla dezavantajlı gruplar ve tüm diğer öğrenci gruplarına uygun hale getirmek.						
Stratejik Hedef 2.1.:		Okul eğitim ortamlarının fiziki yapı, kaynak ve ekipmanların kalitesini artırmak, gelişim ve değişimde sürekliliğini sağlamak.						
Faaliyet/Projeler		İzleme					Değerlendirme	
Faaliyet/Projeler	Faaliyetin Başlama ve Bitiş Tarihi	Faaliyetin Sorumlu Kurum/birim/kişi	Maliyeti	Ölçme yöntemi ve raporlama süresi	Performans Göstergeleri	Faaliyetin durumu	Tamamlanma nedeni	Öneriler
						(..) Tamamlandı (..)Devam Ediyor (..) İptal Edildi		

**A** **T** **A** **T** **Ü** **R** **K** **2**  
**A** **N** **A** **O** **K** **U** **L** **U** **9**



TEMA		FİZİKSEL KOŞULLAR						
Stratejik Amaç 2		Okulumuzu eğitim ortamı, fiziki mekan, kaynaklar ve ekipmanlarıyla dezavantajlı gruplar ve tüm diğer öğrenci gruplarına uygun hale getirmek.						
Stratejik Hedef 2.2.:		Okul bahçesini aktif ve kullanılabilir hale getirmek, görünüşünü güzelleştirmek.						
Faaliyet/Projeler							Değerlendirme	
Faaliyet/Projeler	Faaliyetin Başlama ve Bitiş Tarihi	Faaliyetin Sorumlu Kurum/birim/kişi	Maliyeti	Ölçme yöntemi ve raporlama süresi	Performans Göstergeleri	Faaliyetin durumu	Tamamlanma nedeni	Öneriler
						(..) Tamamlandı (..)Devam Ediyor (..) İptal Edildi		

<b>TEMA</b>		<b>FİZİKSEL KOŞULLAR</b>						
<b>Stratejik Amaç 2</b>		<b>Okulumuzu eğitim ortamı, fiziki mekan, kaynaklar ve ekipmanlarıyla dezavantajlı gruplar ve tüm diğer öğrenci gruplarına uygun hale getirmek.</b>						
<b>Stratejik Hedef 2.3.:</b>		Okul ortamının sağlıklı ve hijyenik olmasının sağlanması.						
<b>Faaliyet/Projeler</b>		<b>İzleme</b>					<b>Değerlendirme</b>	
<b>Faaliyet/Projeler</b>	<b>Faaliyetin Başlama ve Bitiş Tarihi</b>	<b>Faaliyetin Sorumlu Kurum/birim/kişi</b>	<b>Maliyeti</b>	<b>Ölçme yöntemi ve raporlama süresi</b>	<b>Performans Göstergeleri</b>	<b>Faaliyetin durumu</b>	<b>Tamamlanma nedeni</b>	<b>Öneriler</b>
						(..) Tamamlandı (..)Devam Ediyor (..) İptal Edildi		



## STRATEJİK PLAN TAHMİNİ MALİYET TABLOSU

		2015 Maliyeti	2016 Maliyeti	2017 Maliyeti	2018 Maliyeti	SP Dönemi Hedefi
<b>TEMA</b> Eğitim ve Öğretim Uygulamaları	<b>STRATEJİK AMAÇ 1</b>					
	Stratejik Hedef 1.1.	500	600	600	600	3000
	Stratejik Hedef 1.2.	500	600	600	600	3000
	Stratejik Hedef 1.3.	500	600	600	600	3000
	Stratejik Hedef 1.4.	500	600	600	600	3000
	Stratejik Hedef 1.5.	500	600	600	600	3000
<b>TEMA</b> Fiziksel Koşullar	<b>STRATEJİK AMAÇ 2</b>					
	Stratejik Hedef 2.1.	11000 TL	12000 TL	14000 TL	15000 TL	75000 TL
	Stratejik Hedef 2.2.	2000 TL	24000 TL	15000 TL	2500 TL	45250 TL
	Stratejik Hedef 2.3.					
<b>TOPLAM MALİYETİ</b>		<b>135.250,00 TL</b>				

Okul/Kurumlar kendi tür ve düzeylerine göre tablolarda değişiklikler yapabilirler.

**A T A T Ü R K** 2  
**A N A O K U L U** 0  
9





**EKLER**

**A** TATÜRK 2  
NAOKULU 0  
9

T.C.  
ÇANAKKALE VALİLİĞİ  
Atatürk Anaokulu Müdürlüğü

2015-2019 STRATEJİK PLAN HAZIRLAMA EKİBİ İMZA SİRKÜSÜ

Stratejik Planlama Ekibi

STRATEJİK PLAN ÇALIŞMA EKİBİ			
SIRA NO	ADI SOYADI	GÖREVİ	İMZA
1	Murat KARAKAYA	Okul Müdürü	
2	Burcu ZEYBEKLER	Müdür Yardımcısı	
3	Ashı COŞKUN USLU	Rehberlik	
4	Filiz DÖNERTAŞ	Öğretmen	
5	Zehra GÜVENÇ	Öğretmen	

A T A T Ü R K  
A N A O K U L U  
0 0 9